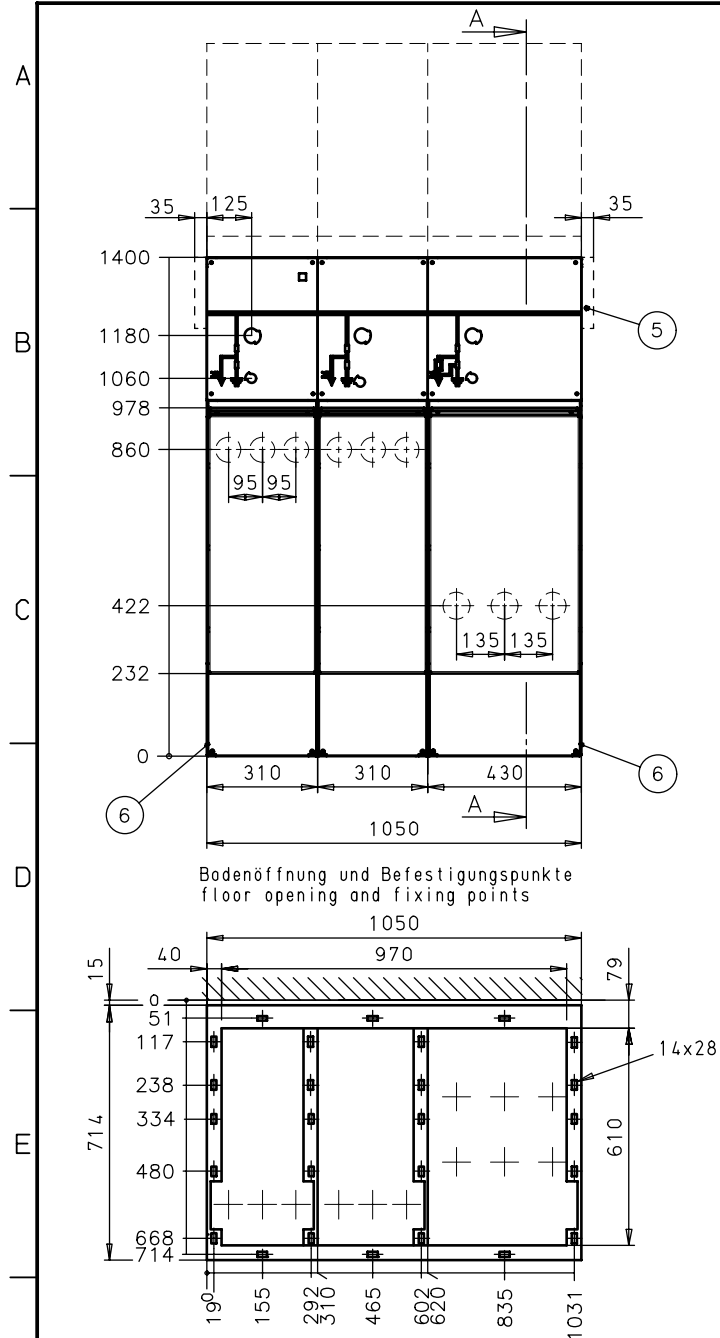
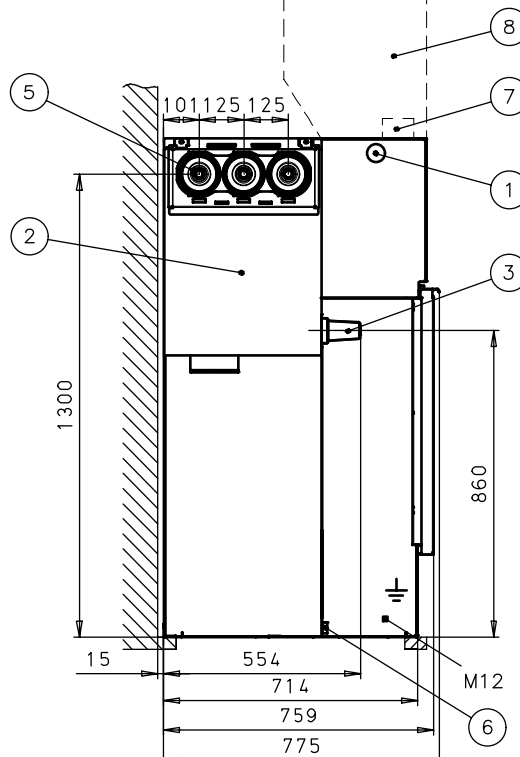


Confie a titre de secret d'entreprise. Tous droits reserves.  
Comunicado como segredo empresarial. Reservados todos os direitos.  
Confiado como secreta intuietrial. Nos reservamos todos los derechos.

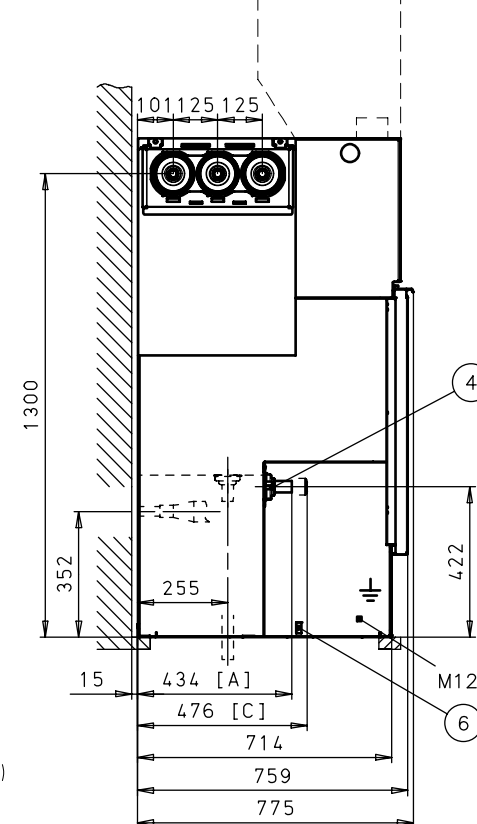
Als Betriebsgeheimnis anvertraut. Alle Rechte vorbehalten.  
Proprietary data, company confidential. All rights reserved.



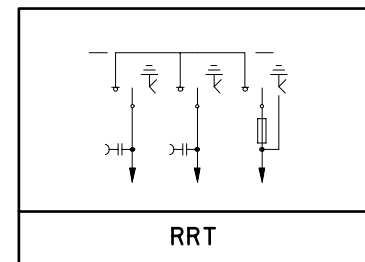
Ansicht von links/view left side



Schnitt / section A-A



- Leitungsdurchführung für Sekundärleitungen (rechts, links)
  - Behälter mit Dreistellungs-Lasttrennschalter
  - Ringkabel-Durchführung nach DIN EN 50181 Typ C mit Schraubkontakt M16 für Winkelstecker\* oder T-Stecker\*
  - Transformatorabzweig-Durchführung nach DIN EN 50181 Typ A oder Typ C nach vorne für Winkelstecker\*
  - Sammelschienenenerweiterung optional
  - Erdsammelleitung / Erdungspunkt (Anlagenbreite +5mm beidseits)
  - Kabelkanal optional
  - Niederspannungskasten optional
- \* Nicht Bestandteil des Lieferumfangs
- secondary wiring inlet (right, left)
  - vessel with three-position switch
  - ring-main feeder bushings acc. to EN 50181/DIN EN 50181 type C with bolted contact M16 for elbow-plugs\* or T-plugs\*
  - frontside transformer feeder bushings acc.to EN 50181/DIN EN 50181 type A or type C with plug-in contact for elbow-plugs\*
  - busbar extension optionally
  - earthing busbar / earthing point (switchgear assembly +5mm both sites)
  - cable duct optionally
  - low-voltage-box optionally
- \* Not scope of supply



Tolerance Toleranz (ISO)  <
---